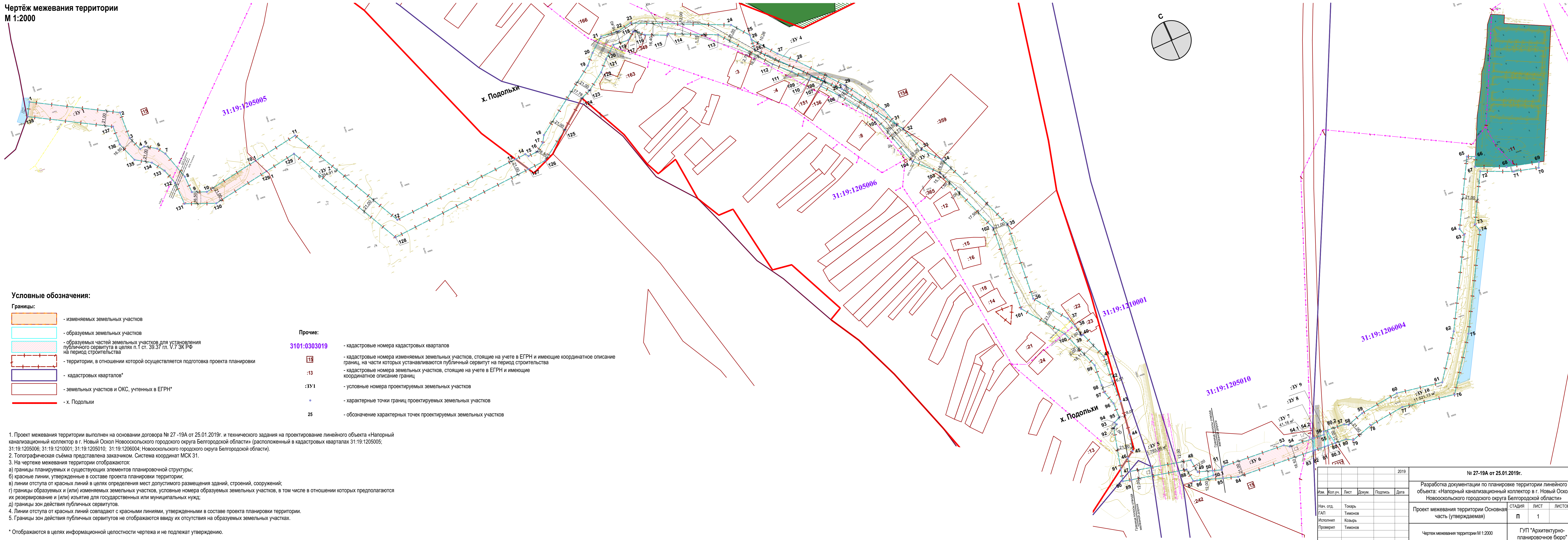


Чертеж межевания территории
М 1:2000



Условные обозначения:

Границы:

- изменяемых земельных участков
- образуемых земельных участков
- образуемых частей земельных участков для установления публичного сервитута в целях п.1 ст. 39.37 гл. V.7 ЗК РФ на период строительства
- территории, в отношении которой осуществляется подготовка проекта планировки
- кадастровых кварталов*
- земельных участков и ОКС, учтенных в ЕГРН*
- х. Подольхи

Прочие:

- 3101:0303019 - кадастровые номера кадастровых кварталов
- 13 - кадастровые номера изменяемых земельных участков, стоящие на учете в ЕГРН и имеющие координатное описание границ, на части которых устанавливаются публичный сервитут на период строительства
- :3У1 - кадастровые номера земельных участков, стоящие на учете в ЕГРН и имеющие координатное описание границ
- 25 - условные номера проектируемых земельных участков
- характерные точки границ проектируемых земельных участков
- 25 - обозначение характерных точек проектируемых земельных участков

1. Проект межевания территории выполнен на основании договора № 27 -19А от 25.01.2019г. и технического задания на проектирование линейного объекта «Напорный канализационный коллектор в г. Новый Оскол Новооскольского городского округа Белгородской области» (расположенный в кадастровых кварталах 31:19:1205005; 31:19:1205006; 31:19:1210001; 31:19:1205010; 31:19:1206004; Новооскольского городского округа Белгородской области).
2. Топографическая съемка представлена заказчиком. Система координат МСК 31.
3. На чертеже межевания территории отображаются:
 - а) границы планируемых и существующих элементов планировочной структуры;
 - б) красные линии, утвержденные в составе проекта планировки территории;
 - в) линии отступа от красных линий в целях определения мест допустимого размещения зданий, строений, сооружений;
 - г) границы образуемых и (или) изменяемых земельных участков, условные номера образуемых земельных участков, в том числе в отношении которых предполагаются их резервирование и (или) изъятие для государственных или муниципальных нужд;
 - д) границы зон действия публичных сервитутов.
4. Линии отступа от красных линий совпадают с красными линиями, утвержденными в составе проекта планировки территории.
5. Границы зон действия публичных сервитутов не отображаются ввиду их отсутствия на образуемых земельных участках.

* Отображаются в целях информационной целостности чертежа и не подлежат утверждению.

					2019	№ 27-19А от 25.01.2019г.		
					Разработка документации по планировке территории линейного объекта: «Напорный канализационный коллектор в г. Новый Оскол Новооскольского городского округа Белгородской области»			
Изм.	Кол.уч.	Лист	Докум.	Подпись	Дата	Проект межевания территории Основная часть (утверждаемая)		
Нач. отд.	Токарь					СТADIЯ	ЛИСТ	ЛИСТОВ
Исполнил	Тимонов					П	1	
Проверил	Козырь					ГУП "Архитектурно-планировочное бюро"		
						Чертеж межевания территории М 1:2000		